



ВЕЛИКОБЕРЕЗОВИЦЬКА ГРОМАДА

Тернопільська область

Україна

2022



ВЕЛИКОБЕРЕЗОВИЦЬКА
ТЕРИТОРІАЛЬНА ГРОМАДА



Загальна інформація 3

Фактори інвестиційної привабливості . . . 5

- Інвестиційні об'єкти. 7
- Природні ресурси 11
- Геолокація 13
- Інфраструктура для бізнесу 15
- Культурна спадщина. 18
- Людський капітал та соціальна інфраструктура 24
- Локальний бізнес. 26
- Стратегічні документи. 29
- Імідж громади. 32

Інвестиційні пропозиції 34

- Альтернативна енергетика 35
- Переробка овочів та фруктів 38
- Пансіонат для проживання та догляду людей поважного віку 42

Контакти 46

ЗАГАЛЬНА ІНФОРМАЦІЯ



24,113

Чисельність населення,
тис. осіб



196,9

Площа громади,
кв. км



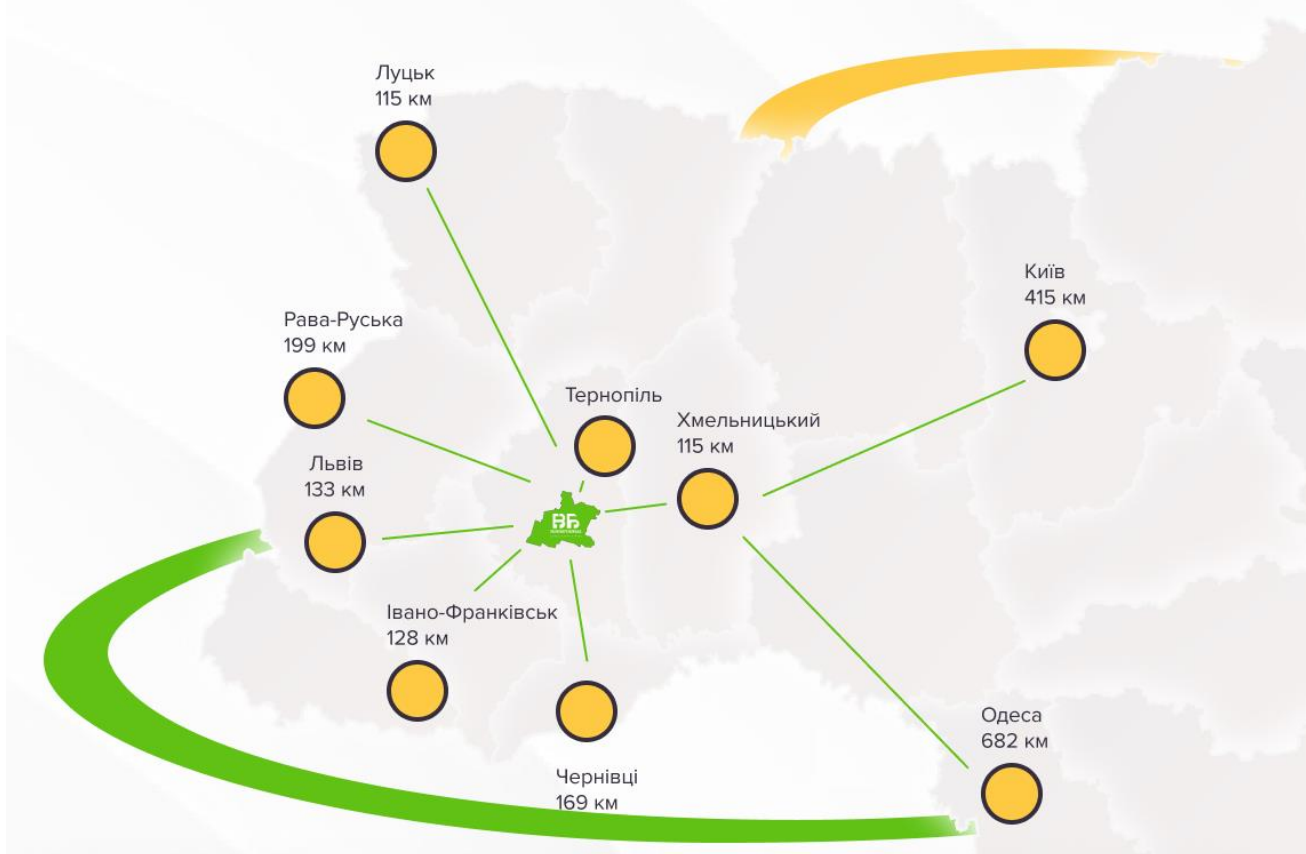
13

Кількість
населених пунктів



Адміністративний центр
Велика Березовиця

ЗАГАЛЬНА ІНФОРМАЦІЯ



АЕРОПОРТИ

- Львів - 133км
- Київ - 423км
- Одеса - 683км



МОРСЬКІ ПОРТИ

- Одеса - 682км



МІЖНАРОДНІ ТРАСИ

М-19

М-30

ФАКТОРИ ІНВЕСТИЦІЙНОЇ ПРИВАБЛИВОСТІ

Це **об'єкти, ресурси та програми** нашої громади, які можуть стимулювати діючий бізнес розширюватись, а інвесторів – створювати нові бізнеси.

Саме сукупність факторів створює сприятливі умови для внутрішніх та зовнішніх інвесторів.

Далі – каталог факторів інвестиційної привабливості нашої громади.



*Готель "Stella"
Ресторан "Sfera"
с.Петруків*

ФАКТОРИ ІНВЕСТИЦІЙНОЇ ПРИВАБЛИВОСТІ



ІНВЕСТИЦІЙНІ
ОБ'ЄКТИ



ПРИРОДНІ
РЕСУРСИ



ГЕОЛОКАЦІЯ



ІНФРАСТРУКТУРА
ДЛЯ БІЗНЕСУ



КУЛЬТУРНА
СПАДЩИНА



ЛЮДСЬКИЙ КАПІТАЛ
ТА СОЦІАЛЬНА
ІНФРАСТРУКТУРА



ЛОКАЛЬНИЙ
БІЗНЕС



СТРАТЕГІЧНІ
ДОКУМЕНТИ



ІМІДЖ
ГРОМАДИ

1



ІНВЕСТИЦІЙНІ ОБ'ЄКТИ

ІНВЕСТИЦІЙНІ ОБ'ЄКТИ

N°	Адреса	Площа споруди, кв. м
1.	с.Йосипівка вул. Дружби, 3	122,3
2.	с.Йосипівка вул. Лесі Українки, 82	78,4
3.	с.Йосипівка вул. Дружби, 4	948,4
4.	с.Мар'янівка вул. Івана Франка, 41	122,3
5.	с.Мар'янівка вул. Івана Франка, 47	684,2
6.	с.Мар'янівка вул. Івана Франка, 47а	70,1
7.	с.Мар'янівка вул. Бічна, 8	65,0



Капітальні споруди

- Можуть бути надані в довгострокову оренду (з можливим правом викупу).
- Споруди знаходяться в комунальній формі власності.
- За умови зацікавленості інвестора громада готова на зміну цільового призначення .
- Об'єкти нерухомості потребують капітального ремонту.

Розташування об'єкту

Координати

Кадастровий номер

Загальна площа ділянки

Площа споруди

Цільове призначення ділянки

Форма власності

Електроенергія

Газопостачання

Водопостачання

Під'їзна дорога

Відстань до міст

с. Йосипівка вул.Дружби,4

49.4115606°N 25.4401262°E

В процесі виготовлення

0,4629 га

948,4 м кв.

Землі загального користування

Комунальна

за 30 метрів - 10 000 В, 380 В

до газопроводу 15-30 м

відсутнє

в наявності

Тернопіль (25 км), Львів (155 км)



ІНВЕСТИЦІЙНІ ОБ'ЄКТИ

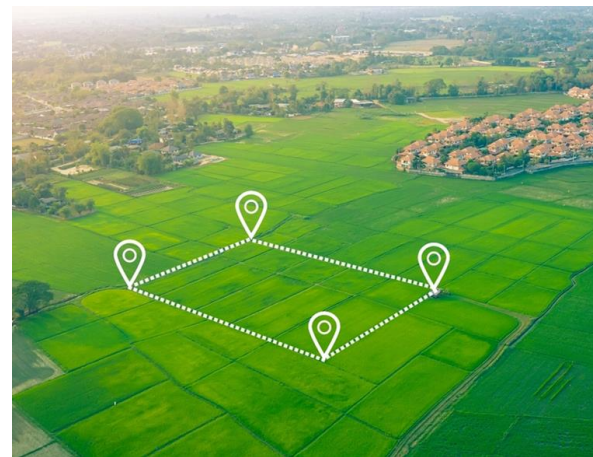
Земельні ділянки

ФАКТОРИ ІНВЕСТИЦІЙНОЇ ПРИВАБЛИВОСТІ

1

№	Населений пункт	Площа, га	Кадастровий номер	Координати
1.	с.Настасів	4	в процесі виготовлення	49.4210662°N 25.5061930°E
2.	с.Настасів	1	в процесі виготовлення	49.4166016°N 25.5217321°E
3.	с.Настасів	5	в процесі виготовлення	49.4316014°N 25.4957787°E
4.	с.Мар'янівка	4	в процесі виготовлення	49.4487890°N, 25.4403079°E
5.	с.Буцнів	2,168	6125280900:01:001:0074	49°27'43.7"N 25°33'39.2"E
6.	с.Серединки	4,9	6125280900:01:001:1062	49°28'49.7"N, 25°30'11.1"E
7.	с.Хатки	1,105	6125282200:01:002:0001	49°27'24.9"N, 25°31'07.8"E
8.	с.Миролюбівка	6,4147	6125285100:01:001:0084	49°25'40.4"N, 25°34'22.6"E
9.	с.Лучка	2,0101	6125285100:01:001:0891	49°24'17.4"N, 25°38'27.8"E
10.	с.Настасів	6,44	6125285100:01:002:0001	49°24'56.9"N 25°33'43.0"E
11.	с.Мар'янівка	0,732	6125285700:01:002:0897	49°26'40.8"N, 25°27'59.9"E
12.	с.Настасів	3,944	6125285700:01:002:0898	49°25'25.2"N, 25°29'07.4"E
13.	с.Мар'янівка	0,535	6125285700:01:002:0899	49°26'53.6"N, 25°27'50.3"E
14.	с.Настасів	2,65	6125285700:01:003:0001	49°26'13.9"N, 25°31'54.8"E
15.	с.Настасів	2,07	6125285700:01:004:0006	49°24'51.9"N, 25°32'38.2"E
16.	с.Настасів	5,59	6125285700:01:004:0007	49°24'52.3"N, 25°32'25.8"E
17.	с.Настасів	1,735	6125285700:01:004:0023	49°25'10.6"N, 25°32'27.4"E
18.	с.Настасів	6,4	в процесі виготовлення	49.4280011°N 25.4843612°E

- Комунальна власність.
- Можуть бути використані для ведення товарного сільськогосподарського виробництва.
- Також можлива зміна цільового призначення ділянок.
- Продаж або оренда





ІНВЕСТИЦІЙНІ ОБ'ЄКТИ

ФАКТОРИ ІНВЕСТИЦІЙНОЇ ПРИВАБЛИВОСТІ

1

Ставок

- Комунальна власність.
- Місцезнаходження - 20 км від м.Тернопіль.
- Можливе використання:
 - розведення риби;
 - створення рекреаційної зони.



Розташування об'єкту

с. Настасів

Координати

49.4280011"N 25.4843612"E

Кадастровий номер

в процесі виготовлення

Загальна площа ділянки

6,4 га

Цільове призначення ділянки

водне господарство

Форма власності

Комунальна

Електроенергія

за 700 метрів - 10 000 В, 380 В

Газопостачання

до газопроводу 700 м

Водопостачання

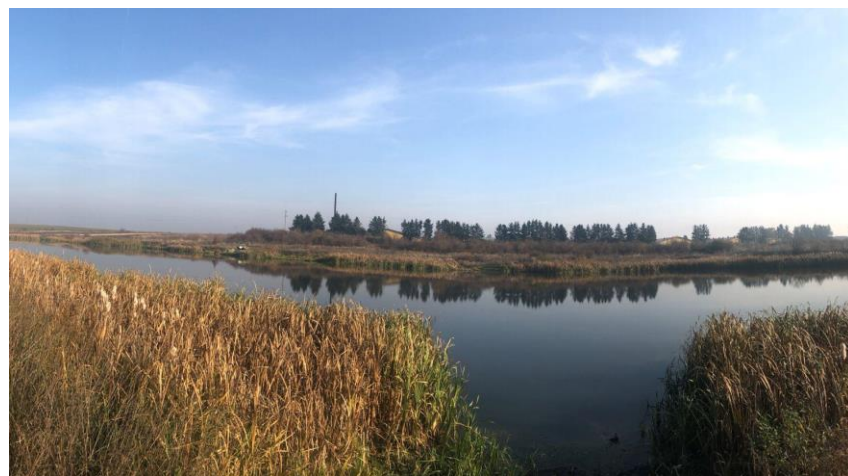
відсутнє

Під'їзна дорога

в наявності

Відстань до міст

Тернопіль (20 км), Львів (150 км)



2



ПРИРОДНІ РЕСУРСИ



2

ПРИРОДНІ РЕСУРСИ

Лікувальні води

- 2 джерела із сульфідною водою
- Дебіт – близько 5 та 2,88 м куб. на годину.
- Вміст сірководню 27 мг/л, рН=8.0
- Води з двох свердловин належать до гідрокарбонатно-сульфатно-кальцієвого типу.
- Сульфідні води є аналогами вод курортів Любінь Великий, Немирів, Шкло, Черче та відомого курорту Мацеста на Кавказі.



Торф'яні грязі

- На території громади наявні поклади лікувальних торф'яних грязей (пелоїдів).
- Місцем утворення лікувальних грязей є заплава річки Нішла.



3



ГЕОЛОКАЦІЯ



ГЕОЛОКАЦІЯ



3

Далеко від активних бойових дій

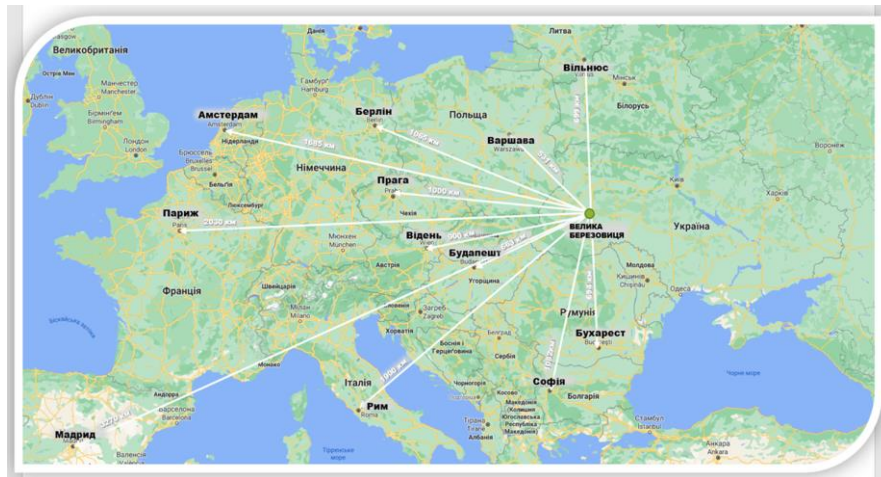
- Відстань до зон активних воєнних дій з Росією складає не менше 700 км.

Відстані до столиць європейських держав

- Варшава - 531 км
- Вільнюс - 699 км
- Відень - 900 км
- Прага - 1000 км
- Берлін - 1065 км
- Париж - 2030 км

Межує з обласним центром

- Громада межує із містом Тернопіль



4



ІНФРАСТРУКТУРА ДЛЯ БІЗНЕСУ



ІНФРАСТРУКТУРА ДЛЯ БІЗНЕСУ

Індустріальний парк “Західноукраїнський промисловий ХАБ”

- Відстань - 5 км від м.Тернопіль.
- Площа - близько 15 га.
- Наявні виробничі приміщення, склади, ангари площею від 50 до 600 м.кв.
- Закрита територія, охорона, відеоспостереження.
- Стан приміщень: частина готова до оренди інша в процесі ремонту
- Електрична мережа потужністю 10 Мвт.
- 13 артезіанських свердловин.
- Власні очисні споруди.
- Розпочато роботи по відновленню двох гілок залізничного сполучення.



4





ІНФРАСТРУКТУРА ДЛЯ БІЗНЕСУ

Транспортна інфраструктура

- Траси міжнародного значення М-19 та М-30.
- Мережа доріг загального користування забезпечує транспортне сполучення між населеними пунктами, адміністративним та обласним центрами.
- В громаді наявні 3 АЗС.
- На території громади розташована:
 - 1 вантажна залізнична станція “Березовиця-Острів”;
 - 4 залізничні вантажні майданчики.



4



5



КУЛЬТУРНА СПАДЩИНА



КУЛЬТУРНА СПАДЩИНА

Арковий залізничний міст-віадук



- Арковий залізничний міст між с.Буцнів та с.Острів (1897).
- Міст звели у 1895-1897 роках за проєктом італійського архітектора Цидуліни.
- У Першу світову війну російські війська, відступаючи, замінували споруду та підірвали.
- Міст був відновлений в 1928-1930 роках.
- Міст діючий, по ньому курсують потяги.

- Храм Вознесіння Господнього збудовано у 1900- 1902 роках у с.Настасів.
- У храмі зберігся унікальний розпис художника-неовізантиста Андрія Наконечного.
- Освятив його митрополит Андрей Шептицький.
- Храм діючий, приймає протчан і туристів.

Храм Вознесіння Господнього





КУЛЬТУРНА СПАДЩИНА

Костел св. Войцеха

- Освятив храм під титулом св. Войцеха львівський єпископ Ян Пузина.
- Храм в Буцневі - безперечний шедевр галицького історизму, один з найкращих творів Юліана Захаревича.
- Зараз це Церква святих апостолів Петра і Павла УПЦ Київського патріархату
- Пам'ятка архітектури місцевого значення.



Дзвіниця XVII ст.



- Збудована у 1650 р.
- Відреставрували у 2021 році за 1 млн.грн.
- Гроші збирали місцеві жителі та меценати.
- Зі 400-річної будівлі зняли сучасну штукатурку та металевий дах і відновили кам'яну вежу зі стінами у метр завтовшки.
- Стара дзвіниця повернула собі первозданний вигляд: кам'яна кладка, покрівля з гонту, дубові сходи на горішній ярус, стародавнє дерев'яне перекриття під дахом, де замість цвяхів тиблі-кілки.



5

КУЛЬТУРНА СПАДЩИНА

Брама зруйнованого палацу Баворовських



- У XIX столітті у селі Острів, було споруджено палац, який став резиденцією графа Владислава Баворовського. Поблизу палацу знаходилися парк та ставочок з водоспадами.
- Під час Першої світової війни цю розкішну споруду було знищено.
- Ймовірно, панський дім стерли з лица землі під час бойових дій через те, що там розміщувався штаб. У результаті від палацу залишилися лише брама.

- Парафіяльну церкву Покрови Пресвятої Богородиці у с. Мишковичі збудовано за кошти домінії та місцевої громади у 1817 році.
- У повоєнні роки храм закрили.
- У 1980-х роках приміщення використовували під краєзнавчий музей.
- У 1989 році будівлю повернули православній громаді.

Церква Покрови Пресвятої Богородиці





КУЛЬТУРНА СПАДЩИНА

“Зимова казка у Настасові”

- Близько 9 км святкових ілюмінацій.
- більше 10 яскравих фотолокацій.
- Офіс Святого Миколая.
- Новорічно-різдвяна ярмарка.
- Всеукраїнський Різдвяний Фестиваль "Коляда єднає Україну".
- Близько 20 тис. відвідувачів.
- Детальніше за посиланням:
[Новорічне село: Настасів у Тернопільській області вбрали у дев'ятикілометрову гірлянду \(відео\)](#)





КУЛЬТУРНА СПАДЩИНА

“Нове зернятко”



5

- Форум аграрних інновацій.
- На Форумі свою продукцію та послуги представлять понад 200 національних та міжнародних компаній з світовим ім'ям.
- Це компанії-оригінатори насіння, виробники та постачальники засобів захисту рослин, мінеральних добрив, стимуляторів росту рослин, світові виробники с/г техніки та обладнання для агровиробництва.

- На заході відбуваються ділові зустрічі, конференції та дискусії аграріїв, обмін досвідом та новинами аграрного сектору.
- Понад 3 тис. відвідувачів.
- Більше 200 компаній-учасників.
- Понад 20 га виставкової площі.



6



ЛЮДСЬКИЙ КАПІТАЛ ТА СОЦІАЛЬНА ІНФРАСТРУКТУРА



ЛЮДСЬКИЙ КАПІТАЛ ТА СОЦІАЛЬНА ІНФРАСТРУКТУРА

- В громаді проживає понад 24 тис. мешканців, 63% (15 тис.) мешканців є працездатними.
- Молодь громади становить близько 7 тис. осіб.
- Важливим є також сусідство з м.Тернопіль, де проживає понад 200 тис.осіб.
- Офіційний рівень безробіття – 2% або 540 осіб (в основному робочі спеціальності).
- Середній рівень зарплат ідентичний рівню м.Тернопіль.



Працездатне населення



Притік ВПО

- За час війни до громади перемістилось понад три тисячі осіб із областей України, де ведуться бойові дії.
- На даний час проживає близько 1 тис. осіб.
- Основні спеціальності: освіта, медицина, соціальна служба, будівельна сфера.

7



ЛОКАЛЬНИЙ БІЗНЕС

ЛОКАЛЬНИЙ БІЗНЕС

Позитивна динаміка інвестицій

- На даний час у громаді зареєстровано 393 юридичні особи та 1021 фізичних осіб-підприємців.
- Впродовж 2021 року в громаді з'явилося 107 нових представників бізнесу, у т.ч. 15 юридичних осіб.
- У 2022 р. громада прийняла 2 релокованих бізнеси (харчова промисловість).
- Створено реєстри підприємців громади, які оновлюються щомісяця.



Підприємницька діяльність

- На території громади здійснюють діяльність 6 готелів, 7 ресторанів, 13 кафе.
- 82 СПД займаються діяльністю у сфері торгівлі.
- На території громади розміщений торговий комплекс "Західний", де працює близько 300 підприємців.
- 8 підприємств громади працює у сфері будівництва, з них 3 - займаються будівництвом доріг і автострад, ще 5 - будівництвом будівель.
- 21 СПД різної форми власності веде господарську діяльність у сфері сільського господарства.





ЛОКАЛЬНИЙ БІЗНЕС

- Займається вирощування зернових, бобових та олійних культур, насіння, великої рогатої худоби, свинарством, тощо.
- Кількість працівників компанії, які зареєстровані у громаді близько 1 тис. (загалом у компанії понад 2 тис. осіб)



ПАП “Агропродсервіс”



- В його структуру входять: насіннєвий завод, завод з переробки сої, комбікормовий завод, елеваторні комплекси, м'ясокомбінат, мережа магазинів “Студія м'яса”, тваринницькі комплекси.
- Працює в 4 областях.
- Обробляє близько 45 тис.га.

8

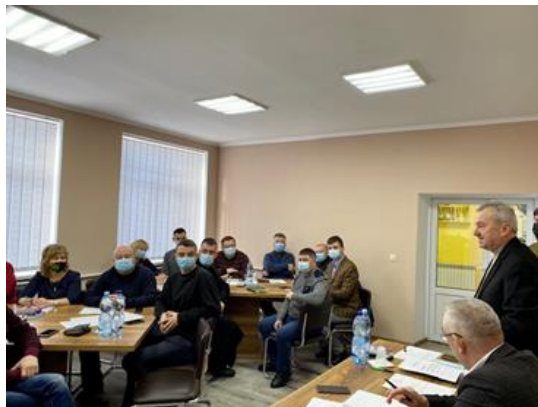
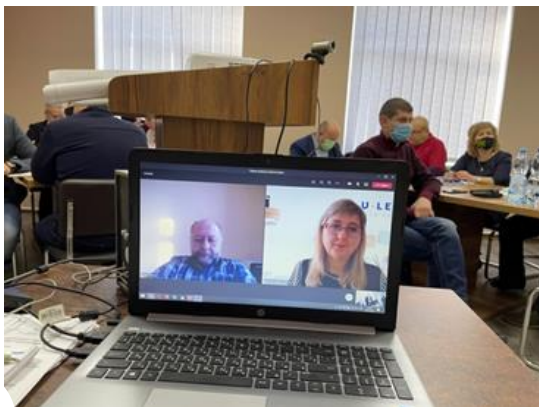


СТРАТЕГІЧНІ ДОКУМЕНТИ



СТРАТЕГІЧНІ ДОКУМЕНТИ

Стратегія розвитку громади



- Наявна Стратегія розвитку громади, яка розроблялася при експертній підтримці Програми “U-LEAD з Європою”.
- Перша стратегічна ціль “Громада конкурентної економіки та успішного бізнесу” включає два напрямки розвитку бізнесу в громаді:
 1. Динамічний економічний розвиток.
 2. Розвиток туризму.
- Весь документ можна переглянути за посиланням:





СТРАТЕГІЧНІ ДОКУМЕНТИ

Інвестиційний профіль

- Розроблений в рамках проєкту “Громада, дружня до бізнесу”, який реалізувався у партнерстві з ГО “Освітньо-аналітичний центр розвитку громад”.
- Повну версію документу можна переглянути за посиланням:



Брендинг громади

- Розроблено візуальний стиль громади.
- Логотип та кольори громади використовуються в піар-матеріалах, сувенірній та друкованій продукції, щоб посилити і вирізнити з-поміж інших бренд нашої громади.

9



ІМІДЖ ГРОМАДИ



ІМІДЖ ГРОМАДИ

МІЖНАРОДНІ ДОНОРСЬКІ ОРГАНІЗАЦІЇ, ПАРТНЕРИ ТА ПРОЄКТИ, З ЯКИМИ МИ СПІВПРАЦЮЄМО



9

388 ТИС.ГРН

Кількість залучених
грантових коштів

7

Кількість грантових
проектів

ULEAD з Європою:
Експертна підтримка розроблення
Стратегії розвитку Великоберезовицької
територіальної громади на 2021-2027
роки



ULEAD з Європою:
у партнерстві з ГО "Освітньо-аналітичний
центр розвитку громад" - проєкт
"Громада, дружня до бізнесу"



Діалог у Дії 3.0 : у партнерстві з ГО
"Креативники" - проєкт "Молодь_Ready"



Київський Діалог :
у партнерстві з ГО "Креативники" -
проєкт "Брендинг громади"



Посольство Великої Британії :
Молодіжна рада Великоберезовицької
ТГ у партнерстві з агенцією сталого
розвитку "Хмарочос" - проєкт "Безпека
на дорозі"



ІНВЕСТИЦІЙНІ ПРОПОЗИЦІЇ

Представляємо Вам ряд інвестиційних пропозицій, які базуються на наших ключових **факторах інвестиційної привабливості**, а також деякі **бізнес-ідеї**, які найбільше відповідають стратегічним напрямкам розвитку нашої громади.

Запрошуємо створювати нові та розширювати діючі бізнеси на території нашої громади!



Арковий залізничний міст

с.Буцнів



АЛЬТЕРНАТИВНА ЕНЕРГЕТИКА (ЗЕМЕЛЬНА ДІЛЯНКА + ЛОГІСТИКА + ЕЛЕКТРИЧНА ПІДСТАНЦІЯ)

ІНВЕСТИЦІЙНА ПРОПОЗИЦІЯ





ХАРАКТЕРИСТИКИ



АЛЬТЕРНАТИВНА ЕНЕРГЕТИКА (ЗЕМЕЛЬНА ДІЛЯНКА + ЛОГІСТИКА + ЕЛЕКТРИЧНА ПІДСТАНЦІЯ)

ЗЕМЕЛЬНА ДІЛЯНКА

- Розташування: с. Настасів
- Координати: 49.4316014"N
25.4957787"E
- Площа: 5,0 га.
- Кадастровий номер:
в процесі виготовлення.
- Цільове призначення:
землі загального
користування
- Власність: комунальна.
- Відстань до с. Настасів (1 700 осіб) – 50 м (дорога з твердим покриттям).
- Відстань до м. Тернопіль (понад 200 тис. осіб) – 20 км (асфальтне покриття).
- Відстань до мереж газопостачання – 200 м.

ЕЛЕКТРИЧНА ПІДСТАНЦІЯ

- Розташування:
поруч (50 м) із земельною ділянкою.
- Потужність:
10 000 В, 380 В.



+38 067 727 42 83



vbsr.gov.ua@ukr.net



vbsr.gov.ua



www.facebook.com/VelykoberezovytyskaGromada



ІДЕЇ УМОВИ



АЛЬТЕРНАТИВНА ЕНЕРГЕТИКА (ЗЕМЕЛЬНА ДІЛЯНКА + ЛОГІСТИКА + ЕЛЕКТРИЧНА ПІДСТАНЦІЯ)

РЕКОМЕНДОВАНІ БІЗНЕС-ІДЕЇ

- Виробництво відновлювальної енергетики.

ПЕРЕВАГИ ІНВЕСТУВАННЯ

- Скасування сплати податку за землю на визначений строк.
- Зелений тариф, який складає 15 євроцентів за 1 кВт*ч енергії для сонячних електростанцій.
- Вільні земельні ділянки під будівництво сонячних електростанцій.
- Відсутність конкурентів у цьому сегменті.
- Співучасть в отриманні необхідних дозволів та погоджень.

УМОВИ ВИКОРИСТАННЯ

- На продаж або в довгострокову оренду з умовою подальших інвестицій.



+38 067 727 42 83



vbsr.gov.ua@ukr.net



vbsr.gov.ua



www.facebook.com/VelykoberezovytyskaGromada

ІНВЕСТИЦІЙНА ПРОПОЗИЦІЯ





СУТЬ



ПЕРЕРОБКА ОВОЧІВ ТА ФРУКТІВ

ОПИС ІДЕЇ

- Консервний цех або завод.
- На території громади наявний **бізнес**, який працює у сфері вирощування овочів та фруктів (задіяно понад 500 га) та має ринки збуту не лише в Україні, але й за кордоном.
- Продукція вирощується із дотриманням екологічних стандартів.
- Близько 30 % овочів, залишаються на полях (як некондиція).
- В регіоні немає пунктів прийому сільськогосподарської продукції, проте багато жителів сіл мають її надлишок.
- Ринки збуту – державні установи (військові частини, пенітенціарні установи, тощо) мереживний бізнес.
- Логістична зручність розташування громади: близькість до кордонів ЄС.



+38 067 727 42 83



vbsr.gov.ua@ukr.net



vbsr.gov.ua



www.facebook.com/VelykoberezovytyskaGromada



ФАКТОРИ



ПЕРЕРОБКА ОВОЧІВ ТА ФРУКТІВ

ФАКТОРИ ІНВЕСТИЦІЙНОЇ ПРИВАБЛИВОСТІ

- Наявна **земельна ділянка** в с. Йосипівка, площею 0,55 га.
- Координати: 49.4116782"N
25.4406834"E
- Цільове призначення: землі загального користування
- Кадастровий номер: в процесі виготовлення.
- Власність: комунальна.
- Відстань до мереж електро-, водо- та газопостачання – 20-30 м.
- Ділянка розташована у с.Йосипівка (асфальтне покриття).
- Відстань до обласного міста Тернополя (понад 200 тис. осіб) – 25 км.

УМОВИ ВИКОРИСТАННЯ

- На продаж або в довгострокову оренду з умовою подальших інвестицій.



+38 067 727 42 83



vbsr.gov.ua@ukr.net



vbsr.gov.ua



www.facebook.com/VelykoberezovytyskaGromada



ФАКТОРИ



ПЕРЕРОБКА ОВОЧІВ ТА ФРУКТІВ

ФАКТОРИ ІНВЕСТИЦІЙНОЇ ПРИВАБЛИВОСТІ

- У радіусі 25 км проживає більше 250 тис. осіб, є потенційні працівники.
- Основними покупцями виробленої продукції є мешканці великих міст, тому наявний потенційний **попит** на відповідну продукцію.
- Особливим попитом натуральні сушені та заморожені овочі користуються у європейського та скандинавського споживача. Для виходу на європейський ринок буде потрібна сертифікація за ISO.
- В умовах війни, переробка овочів допоможе забезпечити потребу такої продукції для ЗСУ.
- Відсутність конкурентів у цьому сегменті.
- Даний бізнес відповідає визначеним **пріоритетним** напрямкам бізнесу нашої громади, тому може розраховувати на максимальне сприяння.



+38 067 727 42 83



vbsr.gov.ua@ukr.net



vbsr.gov.ua



www.facebook.com/VelykoberezovytyskaGromada

ПАНСІОНАТ ДЛЯ ДОГЛЯДУ ТА ПРОЖИВАННЯ ЛЮДЕЙ ПОВАЖНОГО ВІКУ

ВЕЛИКОБЕРЕЗОВИЦЬКА ГРОМАДА
Тернопільська область
Україна 2022



ІНВЕСТИЦІЙНА ПРОПОЗИЦІЯ



СУТЬ



ПАНСІОНАТ ДЛЯ ДОГЛЯДУ ТА ПРОЖИВАННЯ ЛЮДЕЙ ПОВАЖНОГО ВІКУ

ОПИС ІДЕЇ

- Лікувально-рекреаційний комплекс.
- Відпочинково-лікувальний центр для тривалого перебування **людей поважного віку**, де вони можуть отримувати підтримуюче лікування, активне спілкування та догляд.
- Ключові клієнти – мешканці великих міст Західної України та українці за кордоном середнього рівня достатку, які не мають можливості самостійно доглядати за своїми літніми батьками.
- В регіоні попит на дані послуги перевищує пропозицію. В області є лише три заклади з подібними послугами, один з яких державний (знаходиться у нашій громаді).



+38 067 727 42 83



vbsr.gov.ua@ukr.net



vbsr.gov.ua



www.facebook.com/VelykoberezovytyskaGromada



ФАКТОРИ



ПАНСІОНАТ ДЛЯ ДОГЛЯДУ ТА ПРОЖИВАННЯ ЛЮДЕЙ ПОВАЖНОГО ВІКУ

ФАКТОРИ ІНВЕСТИЦІЙНОЇ ПРИВАБЛИВОСТІ

- Наявна **капітальна споруда** в с.Настасів, площею 200 м кв.
- Цільове призначення: для будівництва та обслуговування будівель закладів охорони здоров'я та соціальної допомоги.
- Кадастровий номер: 6125285700:02:001:3500
- Власність: комунальна.
- Відстань до мереж електро-, водо- та газопостачання - усі комунікації в наявності.
- Відстань до обласного міста Тернополя (понад 200 тис. осіб) – 25 км.
- Поруч (20 м) знаходиться **новозбудована амбулаторія**

УМОВИ ВИКОРИСТАННЯ

- На продаж або в довгострокову оренду з умовою подальших інвестицій.



+38 067 727 42 83



vbbsr.gov.ua@ukr.net



vbbsr.gov.ua



www.facebook.com/VelykoberezovytyskaGromada

ЗАПРОШУЄМО ДО СПІВПРАЦІ!

Ми вдячні підприємцям, що працюють на території громади, за створені робочі місця та за спільну працю над добробутом нашої громади.

Основною своєю функцією у сприянні розвитку підприємництва вбачаємо створення сприятливого бізнес-клімату, зручних умов для проживання працівників, надання якісних адміністративних послуг та формування позитивного іміджу нашої громади.

Впевнені у спільному майбутньому!

Приходьте, інвестуйте та залишайтеся!

Андрій ГАЛАЙКО
голова Великобerezовицької громади





ВЕЛИКОБЕРЕЗОВИЦЬКА ГРОМАДА
Тернопільська область
Україна
2022

КОНТАКТИ



+38 067 727 42 83

+38 098 174 05 05



vbsr.gov.ua@ukr.net



vbsr.gov.ua



www.facebook.com/VelykoberezovytskaGromada

47724



Тернопільська обл., Тернопільський р-н
сmt. Велика Березовиця,
вул.Микулинецька, 42



*Пам'ятник Т.Г.
Шевченку*

сmt. Велика Березовиця



Інвестиційний паспорт розроблено в межах ініціативи «Громада дружна до бізнесу. Інструменти сприяння бізнесу в громадах», що виконується Клубом Ділових Людей Україна за підтримки Програми «U-LEAD з Європою», 2022.